

# ПЛАТФОРМА

Стенд для зарядки ручных металлодетекторов СФИНКС  
“Платформа” модель 3 и 5.



**SPHINX**

Паспорт. Инструкция по монтажу  
стенда для зарядки ручных  
металлодетекторов “СФИНКС”  
Платформа модель 3 и 5.

Подходит для моделей ручных  
досмотровых  
металлодетекторов СФИНКС  
следующих моделей:

**ВМ-611Х (ПРО),  
ВМ-611ВИХРЬ (ПРО),  
ВМ-611ВИХРЬ Т,  
ВМ-611ВИХРЬ С,  
ВМ-611РД-2.0,  
ВМ-611ВИХРЬ ОКО и  
ВМ-611РД-2.0 ОКО.**



**Назначение:** Стенд предназначен для одновременной зарядки пяти (или трех) металлодетекторов от одного блока питания (модель: 18W/WM/PL, Вход: АС, 100-240, 0.6 А, 50/60Гц, Выход: DC, 12В, 1.5А), стенды соединяются между собой в любом сочетании из моделей 3 и 5, до 4-х штук в сумме (модель 5) и 7-ми штук (модель 3), но не более 21 прибора в сумме на один блок питания, образуя платформу для одновременной зарядки ручных металлодетекторов СФИНКС от одного блока питания.

**Технические характеристики:**

Модель 5: питание 12В, 1.5 А, габариты: 52.6x46.1x4.5 (ВxШxГ) см, вес: 4.9 кг.

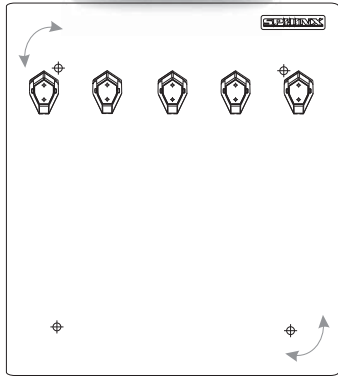
Модель 3: питание 12В, 1.5 А, габариты: 52.6x27.7x4.5 (ВxШxГ) см, вес: 3.0 кг.

**Блок питания: модель:** 18W/WM/PL, Вход: АС, 100-240, 0.6 А, 50/60Гц, Выход: DC, 12В, 1.5А

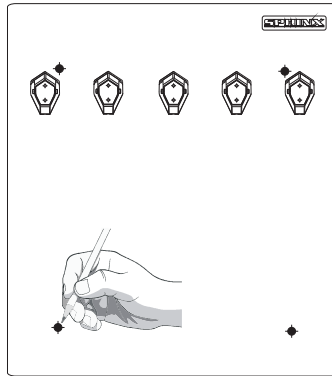
**Комплектация:** стенд “Платформа” (модель 5 или модель 3), блок питания 18W/WM/PL или аналог, 4 анкерных болта, 4 дюбеля, 4 заглушки черного цвета, ключ шестигранный 10, паспорт и инструкция по монтажу.

## МОНТАЖ СТЕНДА

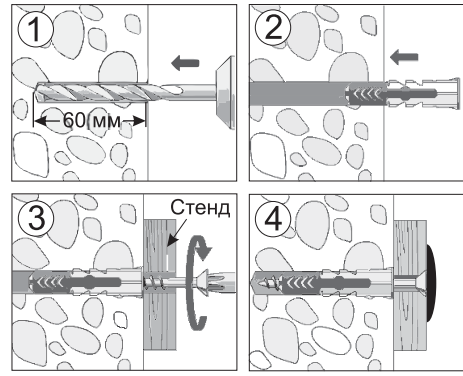
Инструкция по монтажу стенда для зарядки ручных металлодетекторов «Платформа» модель 3 и 5 (далее стенд).



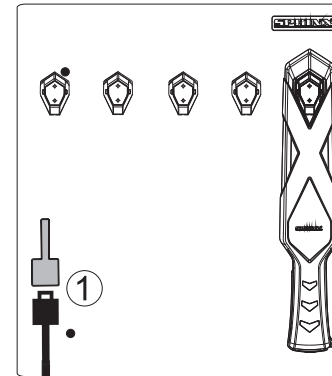
ВЫСТАВИТЬ



РАЗМЕТИТЬ



ПОДГОТОВИТЬ И ЗАКРЕПИТЬ

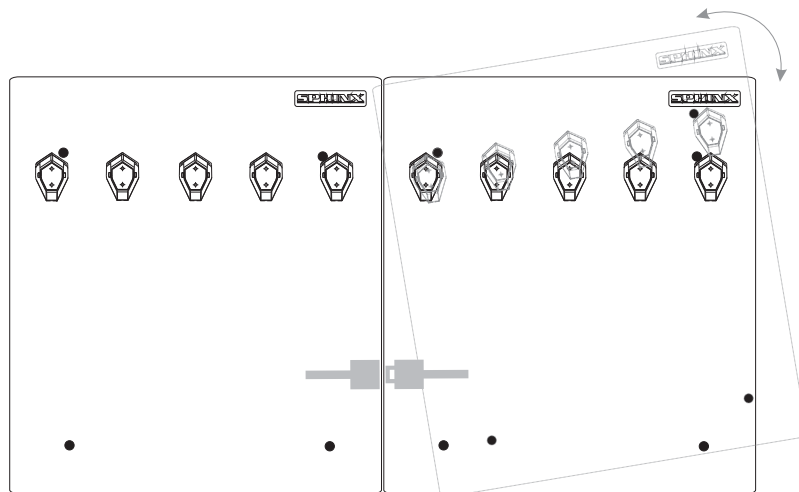


ПОДКЛЮЧИТЬ

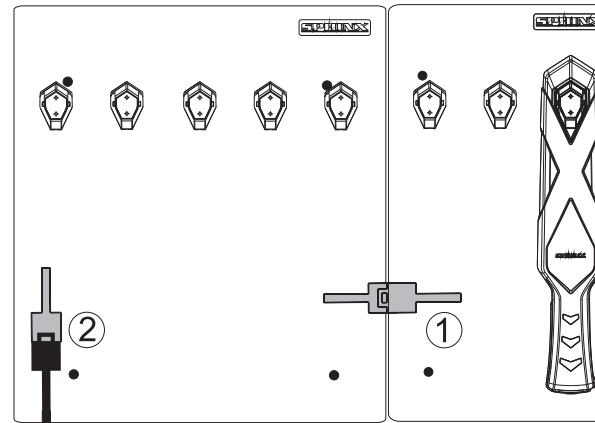


РИСУНОК 1

## МОНТАЖ ГРУППЫ СТЕНДОВ



НАЖИВИТЬ ЛЕВЫЙ ВЕРХНИЙ ЭЛЕМЕНТ КРЕПЛЕНИЯ ОТВЕСТИ И ПОВЕРНУТЬ ПОДКЛЮЧИТЬ РАЗЪЕМЫ ЗАКРЕПИТЬ



ПОДКЛЮЧИТЬ



РИСУНОК 2

### МОНТАЖ СТЕНДА

1. Аккуратно распакуйте стенд.
2. Проверьте комплектность (указана на листе 1).
3. Определите место установки, определите количество стендов, исходя из текущих и будущих потребностей (габаритные размеры стендов указаны на листе 1). Обратите внимание, что место подключения блока питания находится на стенде с левой стороны. Начните разметку и монтаж со стенда, к которому будет подключен блок питания и далее от него слева направо продолжайте монтаж стендов.
4. Не подключая блок питания, возьмите стенд, приложите его к вертикальной поверхности и через сквозные отверстия в стенде отметьте центра отверстий. Рекомендуется использовать "уровень" для точной горизонтальной ориентации.
5. Используйте сверло диаметром 10 мм. Просверлите отверстие глубиной 60 мм.
6. В отверстие забейте универсальный дюбель, прилагающийся в комплекте. Дюбель подходит для следующих поверхностей: бетон, гипсокартон, ГВЛ, ДСП, кирпич с вертикальными пустотами, пустотелые блоки из легкого бетона, пустотелые плиты перекрытий из кирпича, бетона и т.п. Силикатный пустотелый кирпич, полнотелый силикатный кирпич, природный камень, газобетон, полнотелые гипсовые панели, полнотелые блоки из легкого бетона, полнотелый кирпич.
7. Закрепите стенд с помощью крепежных элементов прилагающихся к стенду и наденьте на головку крепежного элемента маскирующую заглушку.
8. Подключите разъем блока питания к разъему стенда с левой стороны.
9. Закрепите провод блока питания в прорези помеченной цветом.
10. Подключите блок питания в розетку 220В. Стенд готов к эксплуатации.

### МОНТАЖ ГРУППЫ СТЕНДОВ

- Если вы используете более одного стенда, то проведите монтаж первого стенда, к которому будет подключаться блок питания, как показано на рисунке 1.
1. В соответствии с рисунком 1 подготовьте следующий стенд к монтажу.
  2. При готовности отверстий к креплению стенда, наживите с помощью крепежного элемента левый верхний угол крепления.
  3. Отведите стенд от плоскости стены и поверните стенд, как показано на рисунке 2.
  4. Подключите разъемы предназначенные для соединения стендов между собой.
  5. Поверните стенд в вертикальное положение и закрепите.
  6. Подключите разъем блока питания к разъему стенда с левой стороны.
  9. Закрепите провод блока питания в прорези помеченной цветом.
  10. Подключите блок питания в розетку 220В. Стенды готовы к эксплуатации.

**ПЛАТФОРМА**  
МОДЕЛЬ 3 и 5